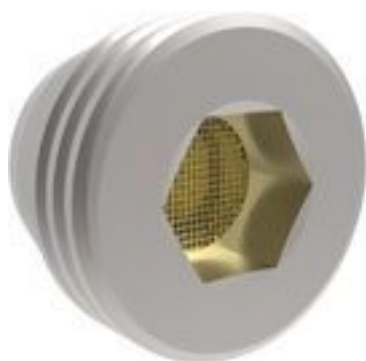


## Filtr-dysza FD\_12852



cena: 246,00 PLN

### Opis produktu

Korpus filtra wkręcany wykonany jest z brązu lub stali, także nierdzewnej. Filtr zatrzymuje cząstki stałe powyżej 50 mikro ze strumienia cieczy, chroniąc układ hydrauliczny przed zanieczyszczeniami. Ponadto w filtrze zintegrowano dyszę dostępną w różnych średnicach.

Filtr przystosowany jest do montażu w gnieździe gwintowanym w dowolnej pozycji pracy.

**Typ budowy**

Montaż - wkręcany

**Mocowanie**

Gwint G1/4"

**Poz. montażowa**

Dowolna

**Masa**

0,01 kg

**Temp. otoczenia**

-20 ÷ +40 °C

**Ciecz robocza**

Olej mineralny

**Maks. przepływ**

Zależnie od D dyszy

**Maks. ciśnienie próbne**

25 MPa

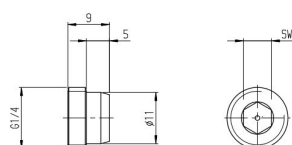
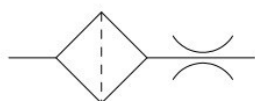
**Ciśnienie robocze**

12 MPa

**Uszczelnienia**

metaliczne

### Galeria





ENDECO SP. Z O.O.  
Korfantego 76, Katowice  
32-2517-028